


Alarm und Diebstahlschutz für Motorräder.
Webbasierte GPS Überwachung für Motorrad, Bike, Trike und Quad.



Mit unserem GPS Ortungssystem können Sie ihr Motorrad, Bike, Trike und Quad durch Satellitenortung überwachen und kontrollieren !

Webportal WEB

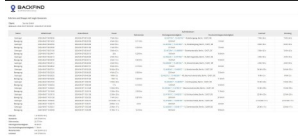


5,90 Euro / Monat
zuzüglich MwSt.

Vertragslaufzeit
12 Monate

Leistungen
GPS-Fahrzeugortung
GPS-Routenverfolgung
GPS-Diebstahlschutz

Webportal PRO



9,90 Euro / Monat
zuzüglich MwSt.

Vertragslaufzeit
12 Monate

Leistungen
GPS-Fahrzeugortung
GPS-Routenverfolgung
GPS-Diebstahlschutz
Digitales Fahrtenbuch
Betriebsstundenzähler
Wartungsmanagement
Batterie-Alarm

Bei uns gibt es **keine leer gesaugten Motorradbatterie** mehr, dank Power-Safe Technologie ! Sie können unsere GPS Sender in jedes Motorrad, Bike, Trike oder Quad einbauen und so weltweit per GPS orten.

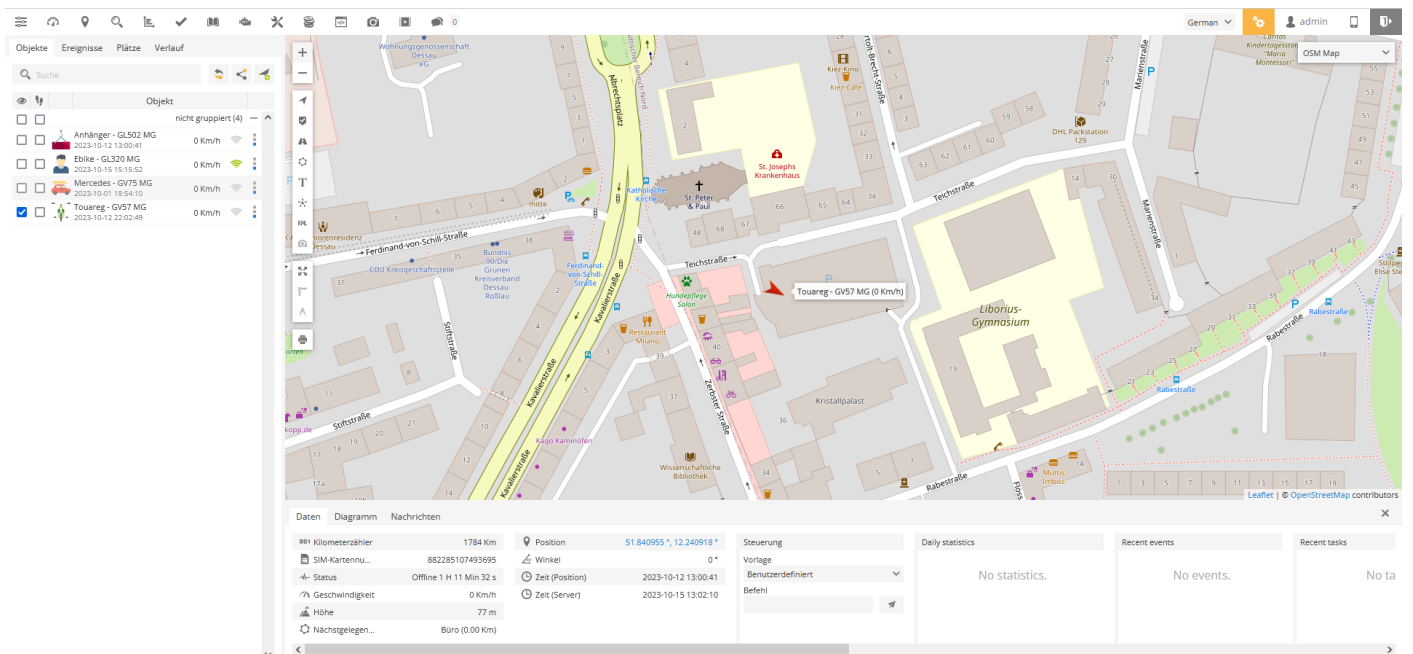
Die Datenübertragung vom GPS-Sender zu unseren Internetservern erfolgt in Echtzeit per GPRS über das Mobilfunknetz.

Durch Satellitenortung können Sie die aktuelle Position und die Fahrtroute ihres Motorrad, Bike, Trike oder Quad rund um die Uhr per GPS überwachen, entweder in Echtzeit bei Bewegung oder in einem Minutenintervall.

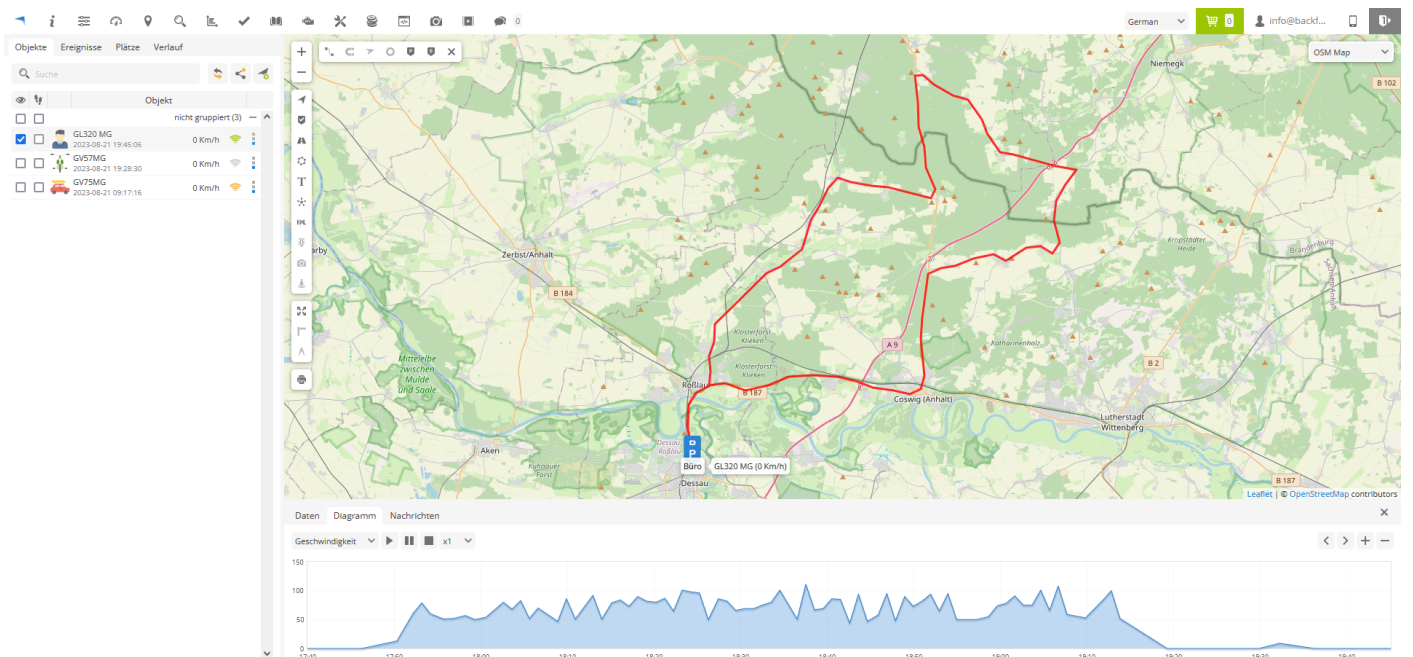
Durch den **Rüttelsensor** wird bei Bewegung sowie bei Verlassen des **Geofence** z.B. Parkplatz oder Garage, in Echtzeit eine Alarm-Email an ihr Handy versendet. Sie können beliebig viele Geofence einstellen.

Die GPS Ortung des Motorrad erfolgt in der Smartphone-App oder unserem Webportal, das Sie nach Vertragsabschluss ohne Zeitbegrenzung nutzen können.

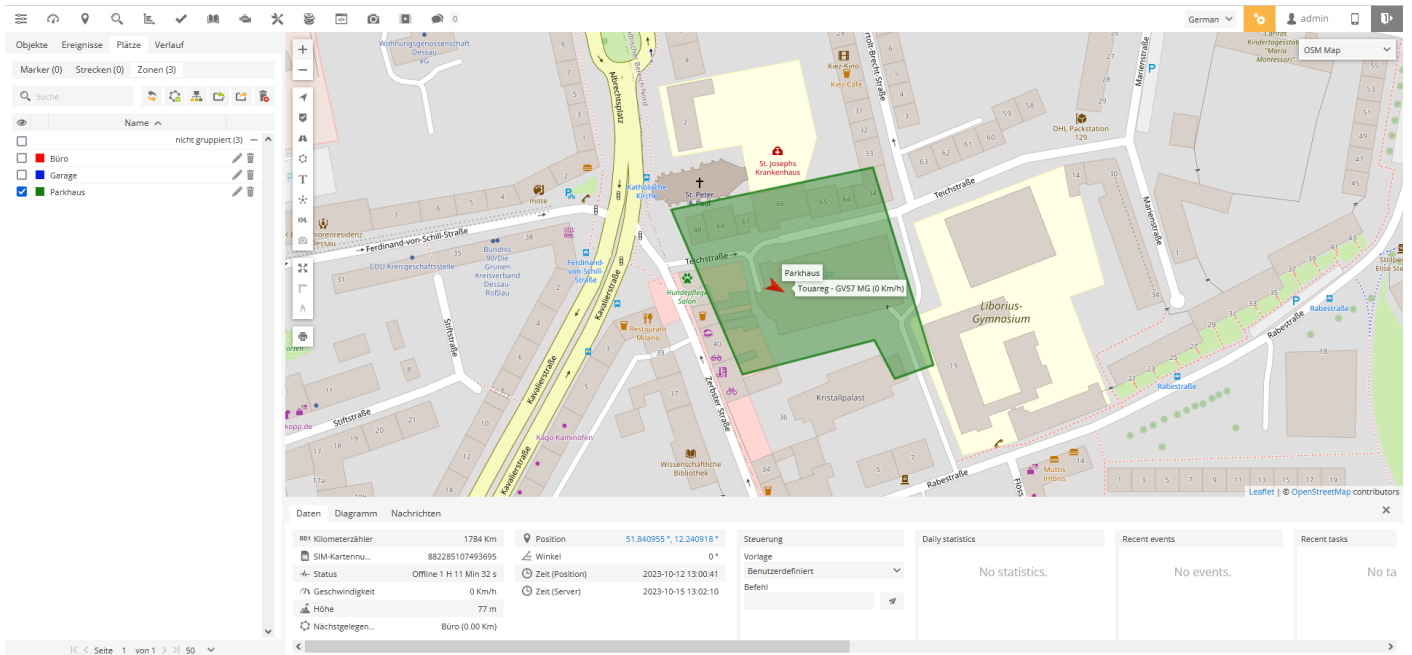
Die Anzeige der GPS-Position erfolgt in der Landkarte *OpenStreetMap*. Im **digitalen Fahrtenbuch** werden alle Fahrten mit kompletter Adresse angezeigt. Sie können unser Fahrtenbuch auch als Nachweis der Fahrten gegenüber dem Finanzamt verwenden !



GPS-Ortung - Unsere GPS-Ortungstechnik nutzt GPS und das GSM-Mobilfunknetz. Sie loggen sich für die GPS-Ortung und das GPS-Tracking ihres Motorrad einfach unser Webportal ein. Im Webportal können Sie die GPS-Position ihres Motorrad bis auf 15m genau in der Internetlandkarte *OpenStreetMap* orten, anzeigen, verfolgen, überwachen und kontrollieren. Sie sehen sofort wo sich ihr Motorrad befindet und ob z.B. die Zündung EIN oder AUS oder ob das Motorrad sich bewegt. Unsere GPS-Ortungsgeräte funktionieren weltweit und in jedem GSM-Mobilfunknetz.



GPS-Routenverfolgung - Unsere GPS-Routenverfolgung ermöglicht die genaue Anzeige der gefahrenen Route und Tour des Fahrzeug sowie der Anzeige aller Fahrten als farbige Spur in der Internetlandkarte *OpenStreetMap*. Im Webportal orten, überwachen und kontrollieren Sie die aktuelle Route ihres Fahrzeug und KFZ. Sie sehen in welche Richtung das Fahrzeug aktuell fährt bzw. schon gefahren ist und wo Haltepunkte eingelegt wurden.



GPS-Diebstahlschutz - Unsere GPS-Ortungsgeräte realisieren die Diebstahlsicherung mit Hilfe der Geofence-Sektorenüberwachung. Der Geofence kann als Polygon in die Landkarte eingezeichnet oder als Radius z.B. 50m um die Adresse des Motorrad eingetragten werden. Weiterhin überwacht das GPS-Ortungsgerät die Zündung sowie die Bewegung des Motorrad. Ein integrierter Notstrom-Akku im Gerät gewährleistet den GPS Diebstahlschutz auch bei abgeklemmter KFZ-Batterie bis zu 12 Stunden in Echtzeit oder 30 Tage im Standby-Modus. Der Diebstahlalarm erfolgt per Email auf ihr Smartphone.



Fahrten und Stopps mit Sensoren

Objekt: Service GmbH
 Zeitraum: 2024-06-07 00:00:00 - 2024-06-07 23:00:00

Status	Abfahrtszeit	Ankunftszeit	Dauer	Fahrstrecke	Höchstgeschwindigkeit	Aufenthaltsort	Durchschnittsgeschwindigkeit	Leerlauf	Zündung
Gestoppt	2024-06-07 08:08:06	2024-06-07 08:16:02	7 Min 56 s			52.467734 °, 13.492746 ° - Rodelbergweg, Berlin, 12437, DE		7 Min 56 s	Zündung EIN
Bewegung	2024-06-07 08:16:02	2024-06-07 08:20:30	4 Min 28 s	0.11 Km	22 Km/h		1 Km/h		
Gestoppt	2024-06-07 08:20:30	2024-06-07 08:29:06	8 Min 36 s		52.467054 °, 13.491680 ° - 12, Rodelbergweg, Berlin, 12437, DE		8 Min 36 s	Zündung EIN	
Bewegung	2024-06-07 08:29:06	2024-06-07 08:31:05	1 Min 59 s	0.26 Km	21 Km/h		7 Km/h		
Gestoppt	2024-06-07 08:31:05	2024-06-07 08:34:47	3 Min 42 s		52.467294 °, 13.488959 ° - Ekkehardstraße, Berlin, 12437, DE		3 Min 42 s	Zündung EIN	
Bewegung	2024-06-07 08:34:47	2024-06-07 08:35:15	28 s	0.29 Km	18 Km/h		18 Km/h		
Gestoppt	2024-06-07 08:35:15	2024-06-07 08:39:00	3 Min 45 s		52.465235 °, 13.491485 ° - 46, Behringstraße, Berlin, 12437, DE		3 Min 45 s	Zündung EIN	
Bewegung	2024-06-07 08:39:00	2024-06-07 08:43:12	4 Min 12 s	0.92 Km	15 Km/h		13 Km/h		
Gestoppt	2024-06-07 08:43:12	2024-06-07 08:48:02	4 Min 50 s		52.468096 °, 13.485186 ° - 10, Mossischstraße, Berlin, 12437, DE		4 Min 50 s	Zündung EIN	
Bewegung	2024-06-07 08:48:02	2024-06-07 08:57:31	9 Min 29 s	0.13 Km	7 Km/h		0 Km/h		
Gestoppt	2024-06-07 08:57:31	2024-06-07 09:32:26	34 Min 55 s		52.468549 °, 13.486927 ° - 2, Mossischstraße, Berlin, 12437, DE		34 Min 55 s	Zündung EIN	
Bewegung	2024-06-07 09:32:26	2024-06-07 09:36:53	4 Min 27 s	0.98 Km	33 Km/h		13 Km/h		
Gestoppt	2024-06-07 09:36:53	2024-06-07 09:45:56	9 Min 3 s		52.462512 °, 13.483356 ° - 43, Baumschulenstraße, Berlin, 12437, DE		9 Min 3 s	Zündung EIN	
Bewegung	2024-06-07 09:45:56	2024-06-07 09:47:03	1 Min 7 s	0.34 Km	11 Km/h		11 Km/h		
Gestoppt	2024-06-07 09:47:03	2024-06-07 10:00:32	13 Min 29 s		52.465002 °, 13.480367 ° - Forsthausallee, Berlin, 12437, DE		13 Min 29 s	Zündung EIN	
Bewegung	2024-06-07 10:00:32	2024-06-07 10:00:49	17 s	0.13 Km	14 Km/h		14 Km/h		
Gestoppt	2024-06-07 10:00:49	2024-06-07 10:16:48	15 Min 59 s		52.459482 °, 13.479613 ° - Baumschulenstraße, Berlin, 12437, DE		15 Min 59 s	Zündung EIN	
Bewegung	2024-06-07 10:16:48	2024-06-07 10:29:18	12 Min 30 s	2.34 Km	37 Km/h		11 Km/h		
Gestoppt	2024-06-07 10:29:18	2024-06-07 10:51:38	22 Min 20 s		52.474910 °, 13.485331 ° - 8, Eichbuschallee, Berlin, 12437, DE		22 Min 20 s	Zündung EIN	
Bewegung	2024-06-07 10:51:38	2024-06-07 10:53:02	1 Min 24 s	0.87 Km	39 Km/h		37 Km/h		
Gestoppt	2024-06-07 10:53:02	2024-06-07 13:02:19	2 H 9 Min 17 s		52.475095 °, 13.485728 ° - 8, Eichbuschallee, Berlin, 12437, DE		2 H 9 Min 17 s	Zündung EIN	
Bewegung	2024-06-07 13:02:19	2024-06-07 13:30:31	28 Min 12 s	2 Km	49 Km/h		4 Km/h		
Gestoppt	2024-06-07 13:30:31	2024-06-07 13:53:48	23 Min 17 s		52.463655 °, 13.508117 ° - 5, Siemensstraße, Berlin, 12459, DE		23 Min 17 s	Zündung EIN	
Bewegung	2024-06-07 13:53:48	2024-06-07 14:34:59	41 Min 11 s	12.4 Km	46 Km/h		18 Km/h		

Fahrzeit: 1 H 49 Min 44 s
 Standzeit: 4 H 37 Min 9 s
 Fahrstrecke: 20.77 Km
 Höchstgeschwindigkeit: 49 Km/h
 Durchschnittsgeschwindigkeit: 11 Km/h
 Motorbetrieb: 6 H 26 Min 53 s
 Leerlauf: 4 H 37 Min 9 s

Elektronisches Fahrtenbuch - Mit dem Ortungsgerät oder Ortungsmodul können im Fahrtenbuch alle Fahrstrecken und Fahrzeiten ihres Motorrad erfasst und über die analogen/digitalen Eingänge die Betriebsstunden für z.B. Motorlaufzeiten rückwirkend bis 18 Monate ausgewertet werden. Ein Datenexport als Tages-, Wochen- oder Monatsbericht im PDF-Format ist möglich.

HIGH QUALITY
MADE IN GERMANY

4G



Der autonome **Miniatur GPS Peilsender**, mit integrierten Antennen und integrierter Lithium-Batterie benötigt **kein Bordnetz** im Zweirad und sendet bis zu **2,5 Jahre**.

Die GPS Ortung des Zweirad, Trike oder Quad erfolgt in Zeitintervallen 1 bis 4 mal täglich zu einer einstellbaren Uhrzeit.

Im Diebstahlfall kann ein kurzer 5 Minuten Zeitintervall aktiviert werden. Die **integrierte 2.400mAh Lithium-Batterie** ermöglicht die Motorradortung ohne Bordnetz in folgenden Zeiträumen:

- bis zu 1.000 Tage mit 1 Positionsmeldung pro Tag
- bis zu 520 Tage mit 2 Positionsmeldungen pro Tag
- bis zu 260 Tage mit 4 Positionsmeldungen pro Tag

Preis 59,- Euro zuzüglich MwSt + Versand

HIGH QUALITY
MADE IN GERMANY

4G



Der **mobile GPS Tracker** mit USB Anschluss, integrierten Antennen und Rüttelsensor wird am **USB Anschluss** oder über ein 12V KFZ-Anschlusskabel direkt am Bordnetz des Zweirad, Trike oder Quad angeschlossen.

Der integrierte **2.600mAh Li-Polymer Akku** ermöglicht die Motorradortung ,nach vollständiger Aufladung, auch **ohne Bordnetz** in Echtzeit bei Bewegung oder im Zeitintervall in folgenden Zeiträumen:

- bis zu 48 Stunden im Dauerbetrieb in Echtzeit
- bis zu 10 Tage mit 5 Minuten Positionsmeldung
- bis zu 20 Tage mit Überwachung der Bewegung (Rüttelsensor)

Preis 89,- Euro zuzüglich MwSt. + Versand

HIGH QUALITY
MADE IN GERMANY

4G



Der **kompakte GPS Tracker** mit integrierten GSM-Antennen, im wasserdichten IP67-Gehäuse und **Bordnetzanschluss**, wird an Plus (KL30), Minus (KL31) und an die Zündung (KL15) im Zweirad, Trike oder Quad angeschlossen. Die GPS Ortung erfolgt in Echtzeit bei **Zündung EIN** und bei **Bewegung**.

Der integrierte 650mAh Notstrom-Akku im GPS Tracker ermöglicht die GPS Ortung auch bei abgeklemmter Motorradbatterie in folgenden Zeiträumen:

- bis zu 12 Stunden im Dauerbetrieb in Echtzeit
- bis zu 30 Tage mit 1 Positionsmeldung pro Tag
- bis zu 100 Tage mit Überwachung der Bewegung .

Preis 99,- Euro zuzüglich MwSt. + Versand

HIGH QUALITY
MADE IN GERMANY

4G



Das **autonome GPS Ortungsgerät** mit integrierten Antennen und integrierter Batterie benötigt **kein Bordnetz** im Zweirad und sendet bis zu **5 Jahre**. Die GPS Ortung des Zweirad, Trike oder Quad erfolgt im **Zeitintervall** 1 bis 4 mal täglich zu einer einstellbaren Uhrzeit.

Im Diebstahlfall kann ein kurzer 5 Minuten Zeitintervall aktiviert werden. Die **integrierte 1.500mAh CR123A-Batterie** ermöglicht die Motorradortung ohne Bordnetz in folgenden Zeiträumen:

- bis zu 1.800 Tage mit 1 Positionsmeldung pro Tag
- bis zu 510 Tage mit 4 Positionsmeldungen pro Tag
- bis zu 11 Tage mit 5 Minuten Positionsmeldung

Preis **89,- Euro** zuzüglich MwSt + Versand

GPS Überwachung für Motorradanhänger

Mit unseren autarken und autonomen Trailer-Trackern können Sie ihren Motorradanhänger nach einem Diebstahl in unserem Webportal orten und wiederfinden. Der Trailer-Tracker benötigt kein Bordnetz und funktioniert mehrere Jahre absolut zuverlässig.



HIGH QUALITY
MADE IN GERMANY

4G



Das **autarke GPS Ortungsmodul** mit integrierten Antennen und integrierter Batterie benötigt **kein Bordnetz** und sendet bis zu **10 Jahre**. Er ist optimal für **Motorradanhänger** und Trailer geeignet. Die GPS Ortung erfolgt im **Zeitintervall** 1 bis 6 mal täglich zu einer einstellbaren Uhrzeit. Im Diebstahlfall kann ein kurzer 5 Minuten Zeitintervall aktiviert werden. Die **integrierte 57.000mAh Lithium-Batterie** ermöglicht die Motorradortung in folgenden Zeiträumen:

- bis zu 10 Jahre mit 1 Positionsmeldung pro Tag
- bis zu 6 Jahre mit 6 Positionsmeldungen pro Tag
- bis zu 3 Monate mit 5 Minuten Positionsmeldung

Preis **149,- Euro** zuzüglich MwSt. + Versand

Einbau und Anschluss

Unsere **GPS Fernüberwachungsmodule** mit wetterfesten IP67-Gehäuse und integrierten Antennen können problemlos außenseitig am Motorrad, Zweirad, Motorbike, Trike und Quad verbaut werden. Bitte achten Sie darauf das Gerät nicht zu tief im Fahrzeug zu platzieren, da sonst womöglich kein ausreichender GPS-Empfang mehr gewährleistet ist. Folgende Kabel müssen Sie am Bordnetz anschliessen:

- Plus (KL30) - **rotes** Kabel
- Minus (KL31) - **schwarzes** Kabel
- Zündung (KL15) - weißes oder grünes Kabel

GPS Überwachung im Webportal

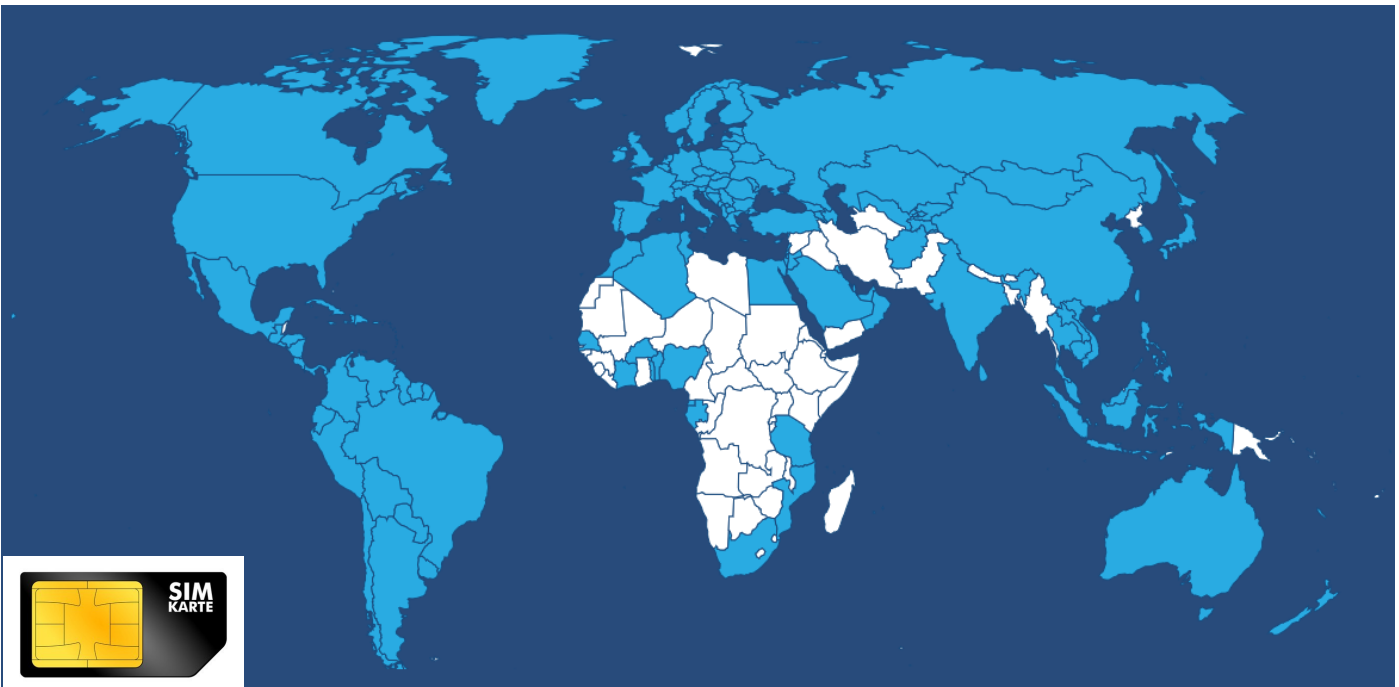
Die Software für unser Ortungssystem befindet sich im Webportal, für das Sie nach Vertragsabschluss einen Account erhalten, mit dem Sie das Webportal rund um die Uhr und ohne Zeitbegrenzung nutzen können.

Im Webportal können Sie die aktuelle Position und die Route ihrer Fahrzeuge und Maschinen in einer Landkarte kontrollieren, die Geofence-Sektoren aktivieren, Fahrten und Betriebsstunden auswerten sowie Alarmer einstellen oder die Baumaschine nach einem Diebstahl per Fernabschaltung stilllegen.

Durch automatische Tages- und Wochenberichte können Sie alle Fahrten und das Fahrverhalten sowie die Betriebsstunden und Einsatzorte als PDF-Report an ihre Email schicken lassen und rückwirkend auswerten.



SIM-Karte für die europaweite Datenübertragung



Es fallen zusätzlich Mobilfunkkosten für die Echtzeit GPRS-Datenübertragung der GPS-Positionen vom Fernüberwachungsmodul zu unserem Internetserver an. Unsere SIM-Karte mit Daten-Flat funktioniert in Europa und über 165 Ländern weltweit und ist optimal auf unsere Fernüberwachungsmodule abgestimmt.

So ist gewährleistet das alle Positionen, Fahrten und Betriebsstunden ihrer Fahrzeuge immer an unsere Internetserver übertragen werden können.

Unser **Datentarif** mit **Europa-Flat** kostet ab **1,90Euro** (Netto) pro Monat.

Motorrad-ID.de
M4Telematics Group
Christian Kompert
Hans-Heinen-Str. 41
06844 Dessau

Tel.: 0340 - 230 33 66
Fax: 0340 - 230 29 35
info@motorrad-id.de
www.motorrad-id.de